

令和5年

トピックス

- 展示会 植物会館1階
 - ・2/21 (火) ~ 3/12 (日) FBC学校花壇写真パネル展
 - ・3/14 (火) ~ 3/19 (日) 早春の山野草展
 - ・3/21 (火) ~ 4/9 (日) プリザーブドフラワー展

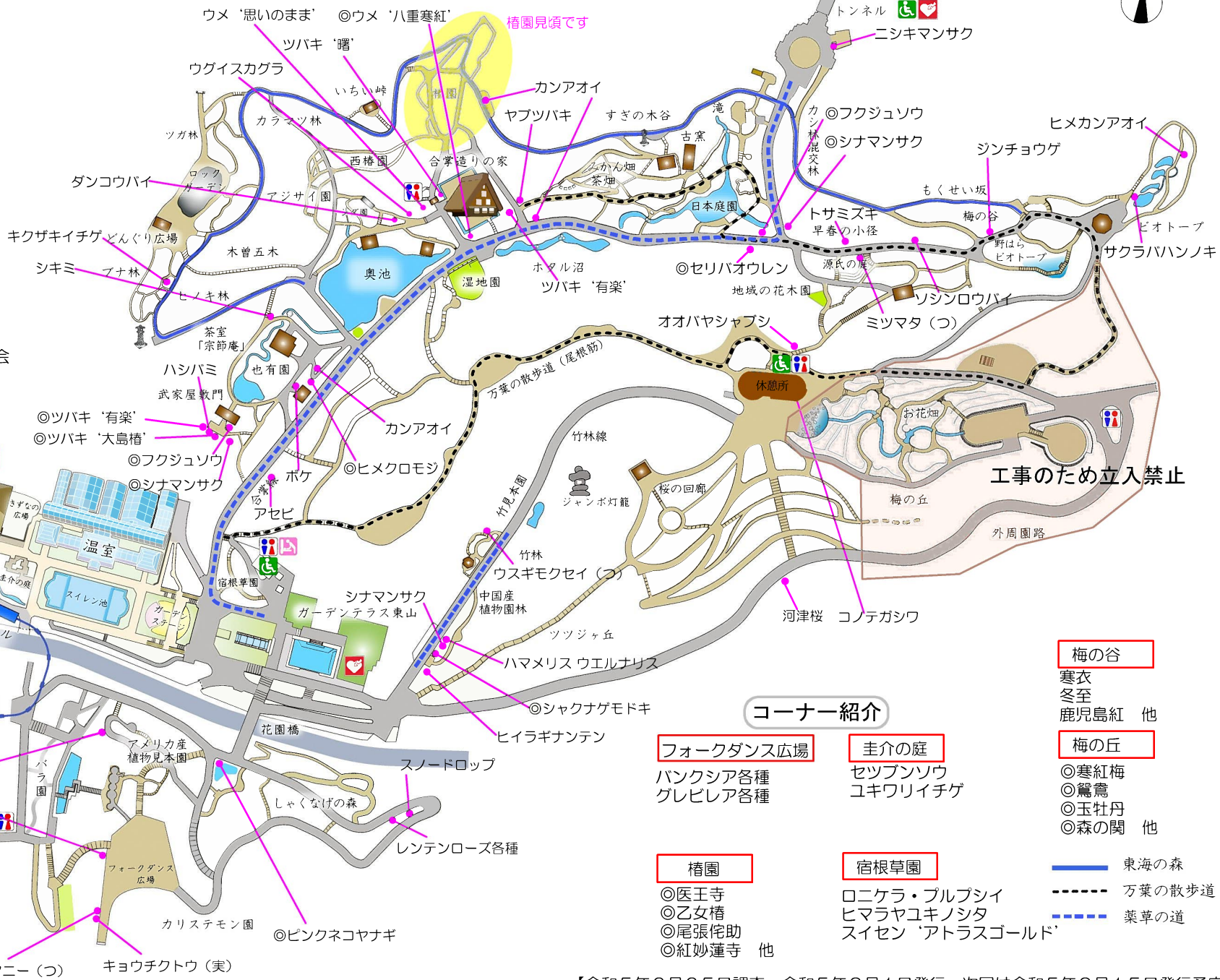
- 合掌造りの家
 - ・3/5 (日) 糸つむぎ
 - ・3/8 (水) 囲炉裏焚き
 - ・3/16 (木) 囲炉裏焚き
 - ・3/19 (日) 布草履作り
 - ・3/26 (日) いろいろ端着聞く昔話の会

※コロナウイルスの感染状況等に応じて変更になる場合があります。

3月上旬の花マップ

星が丘門

至 星ヶ丘駅 (地下鉄) 徒歩 7分



至 東山公園駅 (地下鉄) 徒歩15分

植物園門

動物園

マンドラゴラ (鉢)

至 動物園

シナマンサク

アカシア・コベニー (つ)

- おむつ替えシート
- 授乳室
- お手洗
- 身障者お手洗
- AED

アカシア・ブアマニー (つ)

キョウチクトウ (実)

カリステモン園

◎ピンクネコヤナギ

レンテンローズ各種

スノードロップ

ハマメリス ウエルナリス

ウスギモクセイ (つ)

アセビ

◎ツバキ '有楽'

◎ツバキ '大島椿'

◎フクジュソウ

◎シナマンサク

◎ウメ '八重寒紅'

フォークダンス広場

バンクシア各種
グレビシア各種

椿園

- ◎医王寺
- ◎乙女椿
- ◎尾張侘助
- ◎紅妙蓮寺 他

圭介の庭

セツブンソウ
ユキワリイチゲ

宿根草園

ロニセラ・プルブシイ
ヒマラヤユキノシタ
スイセン 'アトラスゴールド'

梅の谷

寒衣
冬至
鹿児島紅 他

梅の丘

◎寒紅梅
◎鶯鷲
◎玉牡丹
◎森の関 他

東海の森

万葉の散歩道

葉草の道

コーナー紹介

工事のため立入禁止

休憩所

◎セリバオウレン

◎フクジュソウ

◎シナマンサク

ニシキマンサク

【令和5年2月25日調査・令和5年3月1日発行・次回は令和5年3月15日発行予定】

東山植物園ガイドボランティア調査

お知らせ

※天候等により、花の見どころが終わってしまうことがあります。あらかじめご了承ください。

3月の温室のみどころ

▲ 出入口
(スロープ等)

↔ 段差のない園路

中南米産植物温室

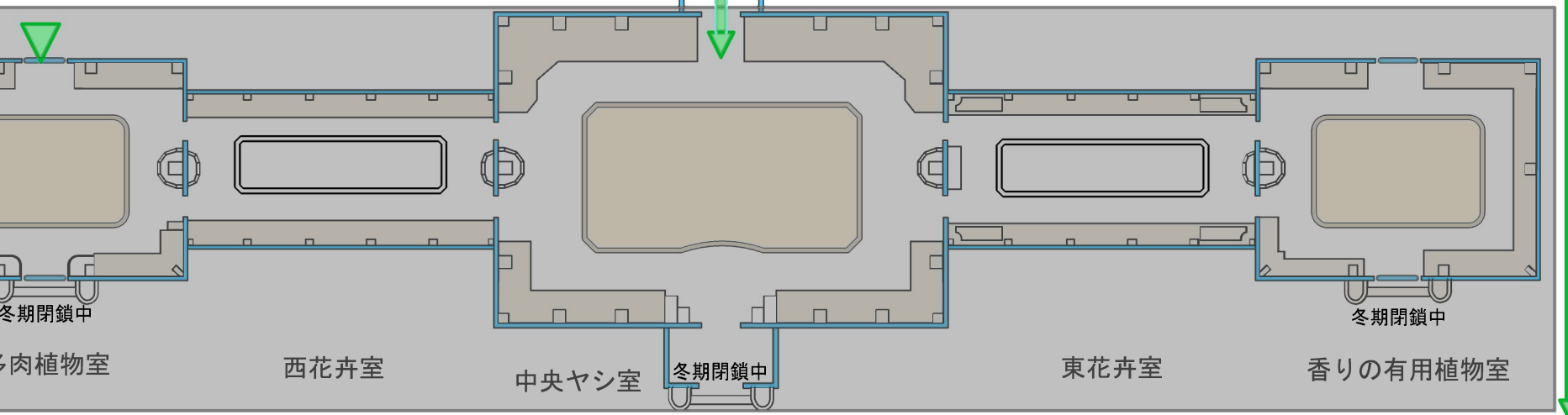
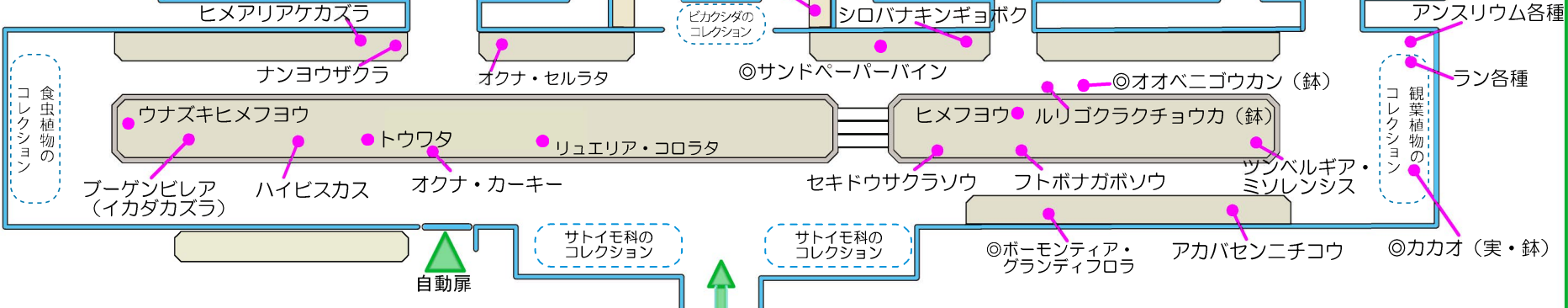
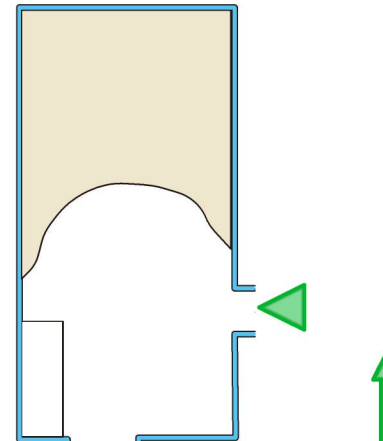
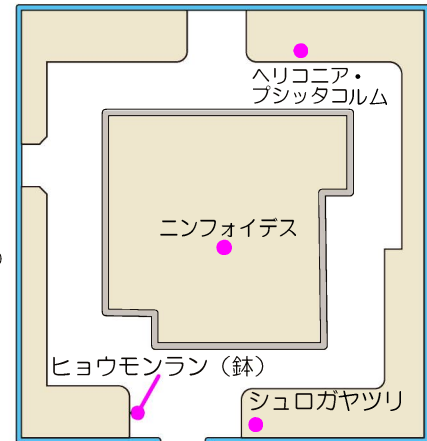
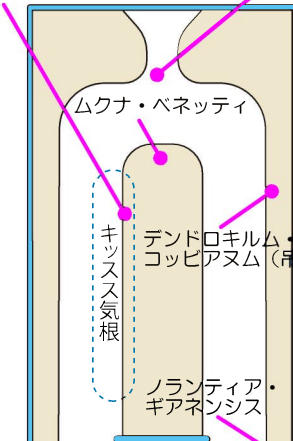
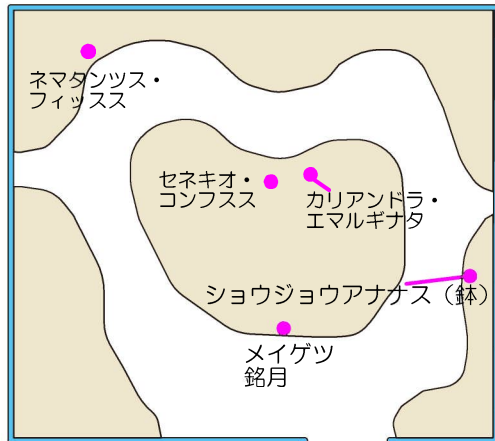
ハワイアンハウス

水生植物室

サガロ温室

ユウコ克蘭 (つ)

ヒスイカズラ (つ)



2/28 (火) ~ 3/17 (金) メンテナンスのため温室前館を閉鎖します。

令和5年2月25日調査