

多様な桜が次々と見ごろを迎えます

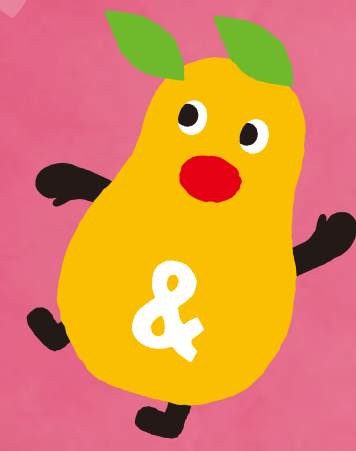
100種
1,000本

2022

桜の

フェスティバル

回廊



3.19 土 ▶ 4.10 日

4/2(土)~4/10(日)

宵の八重桜さんぽ
~桜の回廊初のライトアップ~

3/23(水)

絆の日特別ライトアップ
植物園エリアを
19:30まで開園

3月中旬



コヒガン(小彼岸)

4月上旬



ジンダイアケボノ
(神代曙)

4月中旬



ケンロクエンキクザクラ
(兼六園菊桜)

4月中旬



カンザン(関山)

3月下旬



エドヒガン(江戸彼岸)

4月中旬



ギョイコウ(御衣黄)

星ヶ丘周辺では
イベントもたくさん!



※気候等の条件により、開花時期は前後する場合があります。

東山動植物園
Higashiyama
ZOO & BOTANICAL
GARDENS

入園時間 9:00~16:30

休園日 毎週月曜日 ※月曜日が休日の場合はその翌平日

問合せ TEL 052-782-2111 FAX 052-782-2140

ウェブサイトを
チェックしてね!



桜の回廊へは
星ヶ丘門が便利

地下鉄東山線
星ヶ丘駅から
徒歩7分

事前予約が必要な場合があります。ご来園の際には必ずウェブサイトを確認してください。

第72回 名古屋市東山動植物園春まつり