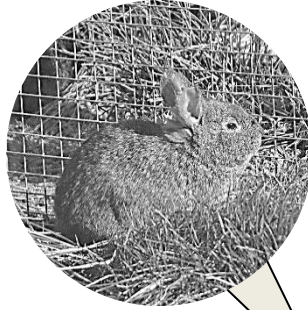


動物たちの食べる・食べられるの関係

アジアゾウ



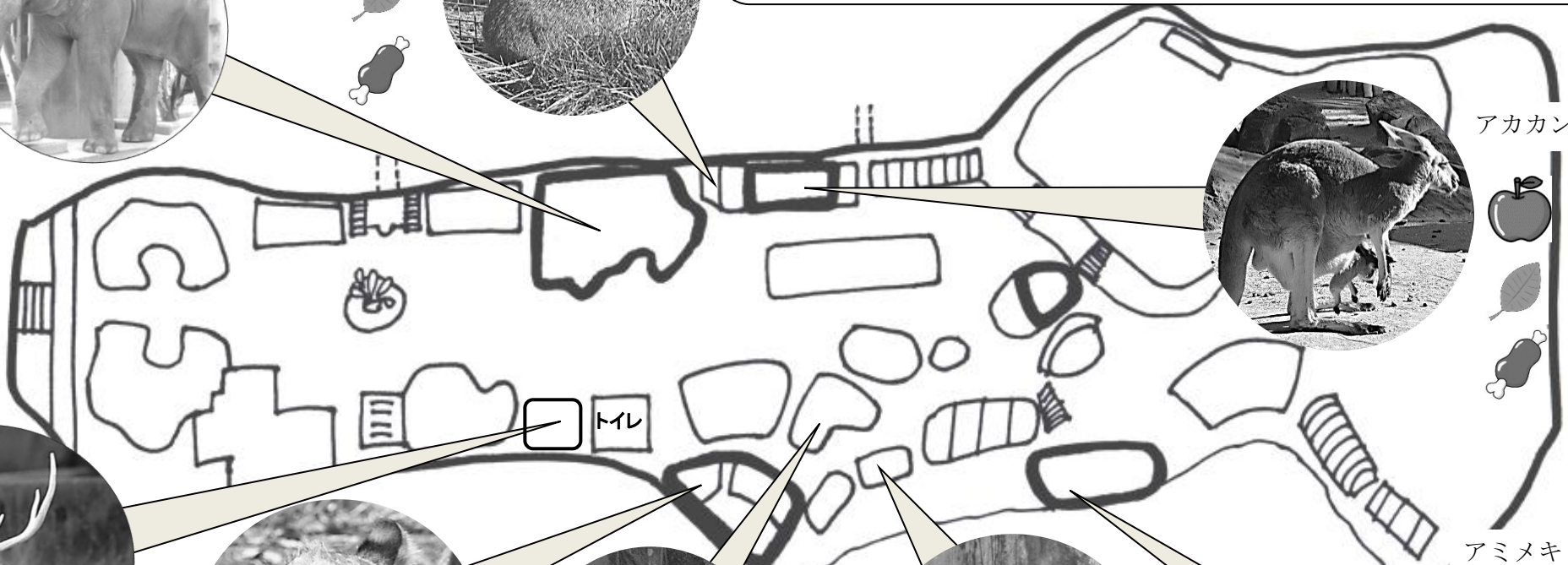
メキシコウサギ



★動物たちはなにを食べているのかな。

動物の姿や様子から、どんなものを食べているのか考えてみよう！

くだもの・草(やさい)・肉のうちどれかな？動物ごとに○をつけよう。



アカカンガルー



アクシスジカ



ライオン



チャップマンシマウマ



スマトラトラ



アミメキリン



動物園本園エリア



★くだものや葉っぱ (やさい) などの植物を食べる動物と肉を食べる動物には、

それぞれちがった特ちょうがあります！

この特ちょうを探しながら動物を観察してみよう！

	植物を食べる動物	肉を食べる動物
歯	ぼこぼこした表面で、歯すりつぶすような形 ⇒動物会館の標本を見てみよう	とがった歯や牙があるよ
目	顔の横の方についているよ	顔の正面についているよ
足の先	ひづめを持つ動物が多いよ	とがった爪を持っているよ

★かんさつ 観察を終えたら、どうぶつかいかん 動物会館で動物のた 食べ物についてかくにんしてみよう！

★どうぶつえん 動物園で“にく”を食べている動物は、野生ではどのようにえ エサを得ているのでしょうか。